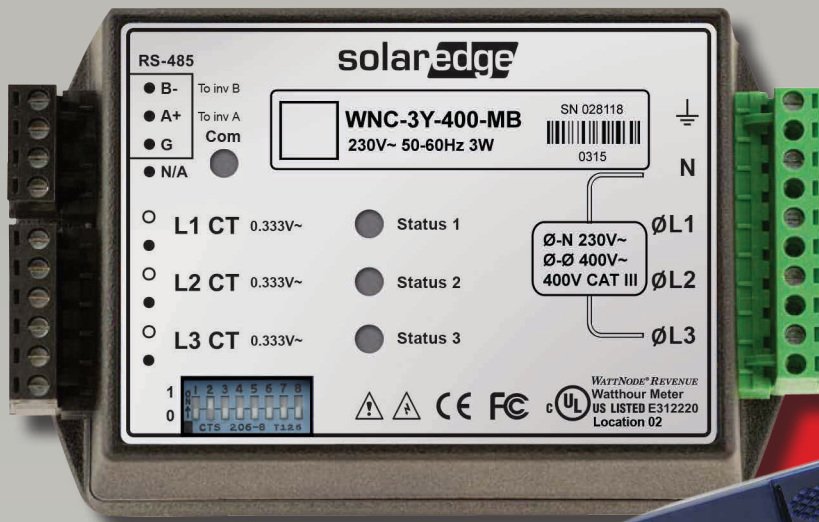


SolarEdge Modbus-Meter

SE-WNC-3Y400-MB-K1



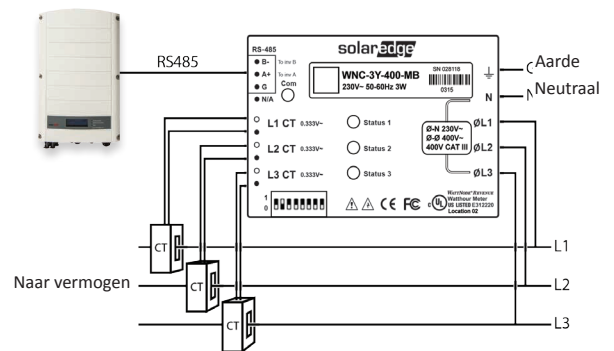
Modbus-Meter voor SolarEdge installaties

- Zeer nauwkeurige meterstanden (tot wel 0,5%) van productie/verbruik
- Metingen van teruglevering en verbruik tbv vermogensbegrenzing
- Klein en makkelijk te installeren: past in elk elektrisch paneel
- Geschikt voor residentiële, commerciële en industriële installaties

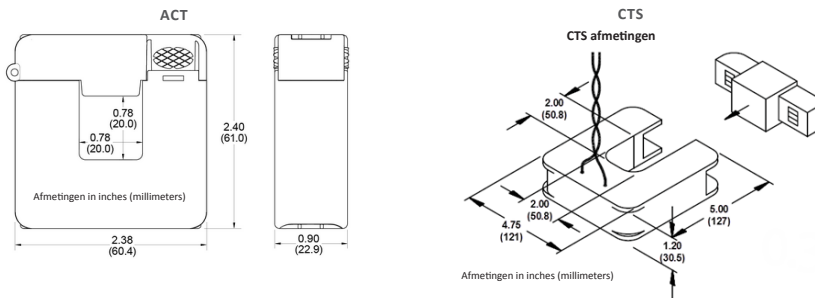
Als u een meter bestelt, bestelt u dan ook een stroomtransformator:

STROOMTRANSFORMATOR MODEL (*)	NOMINALE EFFECTIEVE STROOM	AFMETINGEN (INTERN/EXTERN)
SE-ACT-0750-50	50 A	20 x 20 mm / 61 x 60.4 mm
SE-ACT-0750-100	100 A	
SE-ACT-0750-250	250 A	
SE-CTS-2000-1000	1000 A	50.8 x 50.8 mm / 121 x 127 mm

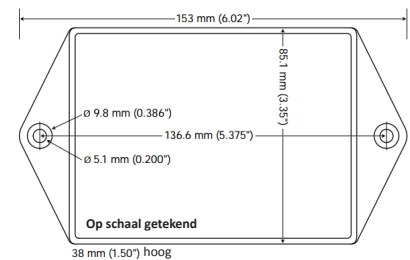
* Een stroomtransformator per fase; voor andere waarden contacteer SolarEdge



Afmetingen stroomtransformator



Afmetingen kWh-meter



	SE-WNC-3Y400-MB-K1	EENHEID
VOEDING		
Spanningsbereik: fase-nul/ fase-fase	184-264.5 / 320-460	Vac
AC frequentie	50/60	Hz
Ondersteunde netten: 1-fase/3-fase*	L / N / PE ; L1 / L2 / L3 / N / PE	
Stroomverbruik	1.8	W
COMMUNICATIE		
Ondersteunde communicatie-interface	RS485	
Responstijd	≤1**	sec
Standaard device ID (Modbus)	2	
NAUWKEURIGHEID (@25°C, PF:0.7- 1)***		
5% - 100% van de nominale CT stroom	±1.5	%
STANDAARDNORMEN		
Veiligheid	IEC 61010-1	
Immunititeit	EN 61326, EN 61000-4-2, EN 61000-4-3, EN 61000-4-4, EN 61000-4-5, EN 61000-4-6, EN 61000-4-11	
EMC	EN 55022 Class B	
INSTALLATIESPECIFICATIES		
Afmetingen (hxbxd)	85 x 153 x 38	mm
Gewicht	310	gm
Behuizing	High impact, ABS and/or ABS/PC plastic UL 94V-0, IEC FV-0	
Temperatuurbereik	-30 tot 55	°C
Relatieve luchtvochtigheid (niet condenserend)	5 - 90	%
Beschermingsgraad	Binnen (buiten indien gemonteerd in weersbestendige kast)	
Montage type	DIN Rail/ Muurmontage	

* PE (aarde) aansluiting is niet vereist voor een correcte werking

** Wanneer de meter is aangesloten op de netaansluiting en wanneer er gebruik gemaakt wordt van RS485 bij meerdere omvormers

*** Voor ACT-0750 CT modellen